

Переходы коаксиально-микроросовые ПКМ2-20 и ПКМ2-40

Преимущество переходов данной серии заключается в возможности замены поврежденного перехода без вскрытия и распайки СВЧ-модуля.

Способы монтажа переходов в СВЧ-модуль — резьбовое или фланцевое соединение. Переходы серии ПКМ2-20, ПКМ2-40 и ПКМ2-67 используются с СВЧ-гермовводами серии МК100 (поставляются отдельно).



Технические параметры

Обозначение	Соединитель	Рис.	Диапазон частот, ГГц	КСВН, не более (тип.)	Вносимые потери, дБ, не более (тип.)			
ПКМ2А-20-03Р-0,3М	тип IX, вар. 3 (розетка)	1	0...32	1,2 (1,15)	0,7 (0,25)			
ПКМ2А-20-03Р-0,3Д								
ПКМ2А-20-13Р-0,3М	тип 3,5 мм (розетка)							
ПКМ2А-20-13Р-0,3Д								
ПКМ2-20-03-0,3М	тип IX, вар. 3 (вилка)	2						
ПКМ2-20-03-0,3Д								
ПКМ2-20-13-0,3М	тип 3,5 мм (вилка)							
ПКМ2-20-13-0,3Д								
ПКМ2-20-03Р-0,3Ф	тип IX, вар. 3 (розетка)	3						
ПКМ2-20-13Р-0,3Ф	тип 3,5 мм (розетка)							
ПКМ2-20-03-0,3Ф	тип IX, вар. 3 (вилка)	4						
ПКМ2-20-13-0,3Ф	тип 3,5 мм (вилка)							
ПКМ2-20-03Р-0,3Ф2	тип IX, вар. 3 (розетка)	5						
ПКМ2-20-13Р-0,3Ф2	тип 3,5 мм (розетка)							
ПКМ2-20-03-0,3Ф2	тип IX, вар. 3 (вилка)	6						
ПКМ2-20-13-0,3Ф2	тип 3,5 мм (вилка)							
ПКМ2-40-14Р-0,3М	тип 2,92 мм (розетка)	1				0...40	1,25 (1,15)	0,7 (0,25)
ПКМ2-40-14Р-0,3Д		3						
ПКМ2-40-14Р-0,3Ф		5						
ПКМ2-40-14Р-0,3Ф2								
ПКМ2-40-14-0,3М	тип 2,92 мм (вилка)	2						
ПКМ2-40-14-0,3Д		4						
ПКМ2-40-14-0,3Ф		6						
ПКМ2-40-14-0,3Ф2								
ПКМ2-40-05Р-0,3М	тип 2,4 мм (розетка)	1	0...40	1,25 (1,15)	0,7 (0,25)			
ПКМ2-40-05Р-0,3Д		3						
ПКМ2-40-05Р-0,3Ф		5						
ПКМ2-40-05Р-0,3Ф2								
ПКМ2-40-05-0,3М	тип 2,4 мм (вилка)	2						
ПКМ2-40-05-0,3Д		4						
ПКМ2-40-05-0,3Ф		6						
ПКМ2-40-05-0,3Ф2								
ПКМ2-67-15Р-0,24М	тип 1,85 (розетка)	7				0...67	1,3 (1,2)	0,7 (0,25)
ПКМ2-67-15Р-0,24Д		9						
ПКМ2-67-15Р-0,24Ф		11						
ПКМ2-67-15Р-0,24Ф2								
ПКМ2-67-15-0,24М	тип 1,85 (вилка)	8						
ПКМ2-67-15-0,24Д		10						
ПКМ2-67-15-0,24Ф		12						
ПКМ2-67-15-0,24Ф2								

Геометрические параметры

Обозначение	Рис.	L, мм	D	d, мм	d ₁ , мм	d ₂ , мм						
ПКМ2А-20-03Р-0,3М	1	10	M6 × 0,75	0,3	1,63	4,24						
ПКМ2А-20-03Р-0,3Д			1/4"-36UNS-2A			4,64						
ПКМ2А-20-13Р-0,3М			M6 × 0,75			4,24						
ПКМ2А-20-13Р-0,3Д			1/4"-36UNS-2A			4,64						
ПКМ2-20-03-0,3М	2	17	M6 × 0,75			0,3	1,63	4,24				
ПКМ2-20-03-0,3Д			1/4"-36UNS-2A					4,64				
ПКМ2-20-13-0,3М			M6 × 0,75					4,24				
ПКМ2-20-13-0,3Д			1/4"-36UNS-2A					4,24				
ПКМ2-20-03Р-0,3Ф	3	10,2	—					0,3	1,63	4,64		
ПКМ2-20-13Р-0,3Ф	—	—										
ПКМ2-20-03-0,3Ф	4	16,1	—									
ПКМ2-20-13-0,3Ф	—	—										
ПКМ2-20-03Р-0,3Ф2	5	10,2	—									
ПКМ2-20-13Р-0,3Ф2	—	—										
ПКМ2-20-03-0,3Ф2	6	16,1	—									
ПКМ2-20-13-0,3Ф2	—	—										
ПКМ2-40-14Р-0,3М	1	10,5	M6 × 0,75	0,3	1,61	4,4						
ПКМ2-40-14Р-0,3Д	—	—										
ПКМ2-40-14Р-0,3Ф	3	10,2	—									
ПКМ2-40-14Р-0,3Ф2	5	—	—									
ПКМ2-40-14-0,3М	2	16,2	M6 × 0,75									
ПКМ2-40-14-0,3Д	—	—										
ПКМ2-40-14-0,3Ф	4	16,1	—									
ПКМ2-40-14-0,3Ф2	6	—	—									
ПКМ2-40-05Р-0,3М	1	10,8	M6 × 0,75				0,3	1,33	4			
ПКМ2-40-05Р-0,3Д	—		—									
ПКМ2-40-05Р-0,3Ф	3		—									
ПКМ2-40-05Р-0,3Ф2	5		—									
ПКМ2-40-05-0,3М	2	15,6	M6 × 0,75	0,3	1,33	4						
ПКМ2-40-05-0,3Д	—		—									
ПКМ2-40-05-0,3Ф	4		—									
ПКМ2-40-05-0,3Ф2	6		—									
ПКМ2-67-15Р-0,24М	7	10,8	M6 × 0,75							0,24	1,3	4
ПКМ2-67-15Р-0,24Д	—		—									
ПКМ2-67-15Р-0,24Ф	9		—									
ПКМ2-67-15Р-0,24Ф2	11		—									
ПКМ2-67-15-0,24М	8	14,2	M6 × 0,75				0,24	1,3	4			
ПКМ2-67-15-0,24Д	—		—									
ПКМ2-67-15-0,24Ф	10		—									
ПКМ2-67-15-0,24Ф2	12		—									

Габаритные размеры

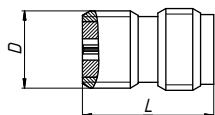


Рис. 1

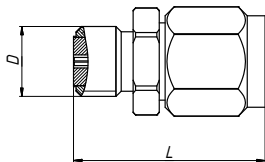


Рис. 2

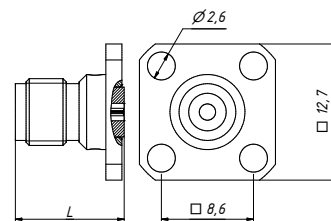


Рис. 3

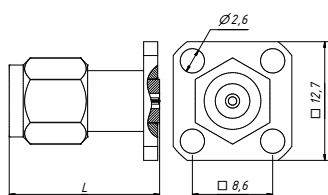


Рис. 4

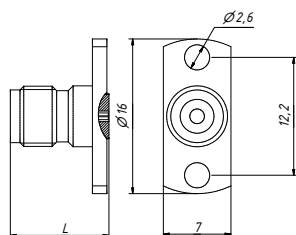


Рис. 5

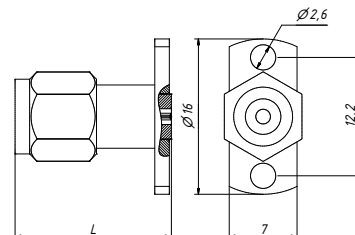


Рис. 6

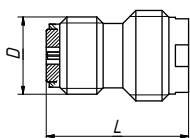


Рис. 7

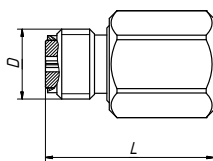


Рис. 8

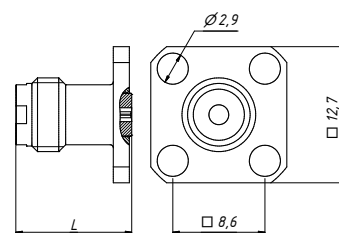


Рис. 9

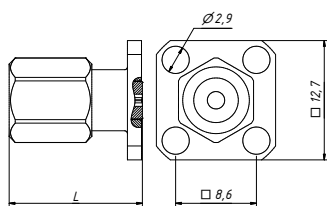


Рис. 10

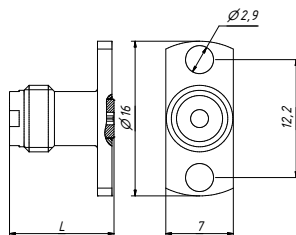


Рис. 11

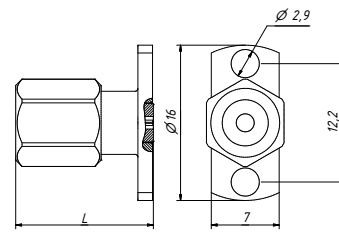
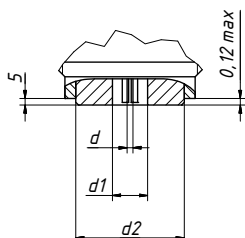


Рис. 12



Присоединительные размеры
ПКМ2 с приборной стороны

Пример заказа

- ПКМ2А-20-03Р-0,3Д Переход коаксиально-микрополосковый вкручиваемый с дюймовой резьбой, соединитель тип IX, вар. 3 (розетка).